

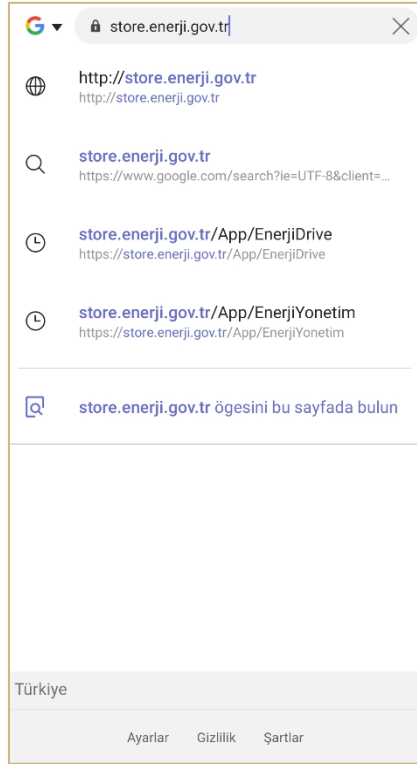


## EnerjiM Uygulaması İndirme ve Kurulum Kılavuzu

EnerjiM Mesajlaşma Uygulaması Bakanlığımıza ait anlık iletişim platformudur. Uçtan uca şifreli mesajlaşmaya imkan sağlayan uygulamaya kurumsal kullanıcı adı (e-posta) ve kurumsal LDAP şifresi ile giriş yapılarak kullanılabilmesi mümkündür.

### EnerjiM Uygulama İndirme Kılavuzu

Uygulamayı indirmek için mobil cihazınızda yer alan browser ın (google chrome, opera, firefox vb.) adres satırına [store.enerji.gov.tr](http://store.enerji.gov.tr) adresini yazınız.



Gelen ekranda kullanıcı adı yazan kısma e-posta adresinizi ve şifre alanına da kurumsal şifrenizi girerek ile GİRİŞ butonuna basınız:

**T.C. ENERJİ VE TABİİ KAYNAKLAR BAKANLIĞI**

Hoşgeldiniz  
Store Uygulaması

Kullanıcı Adı  
ad.soyadi@enerji.gov.tr

Parola  
\*\*\*\*\*

Giriş

T.C. Enerji ve Tabii Kaynaklar Bakanlığı © 2020

Giriş butonuna bastığınızda gelen ekrandaki şifre alanına, telefonunuza SMS olarak gönderilen tek kullanımlık şifrenizi giriniz:

**T.C. ENERJİ VE TABİİ KAYNAKLAR BAKANLIĞI**

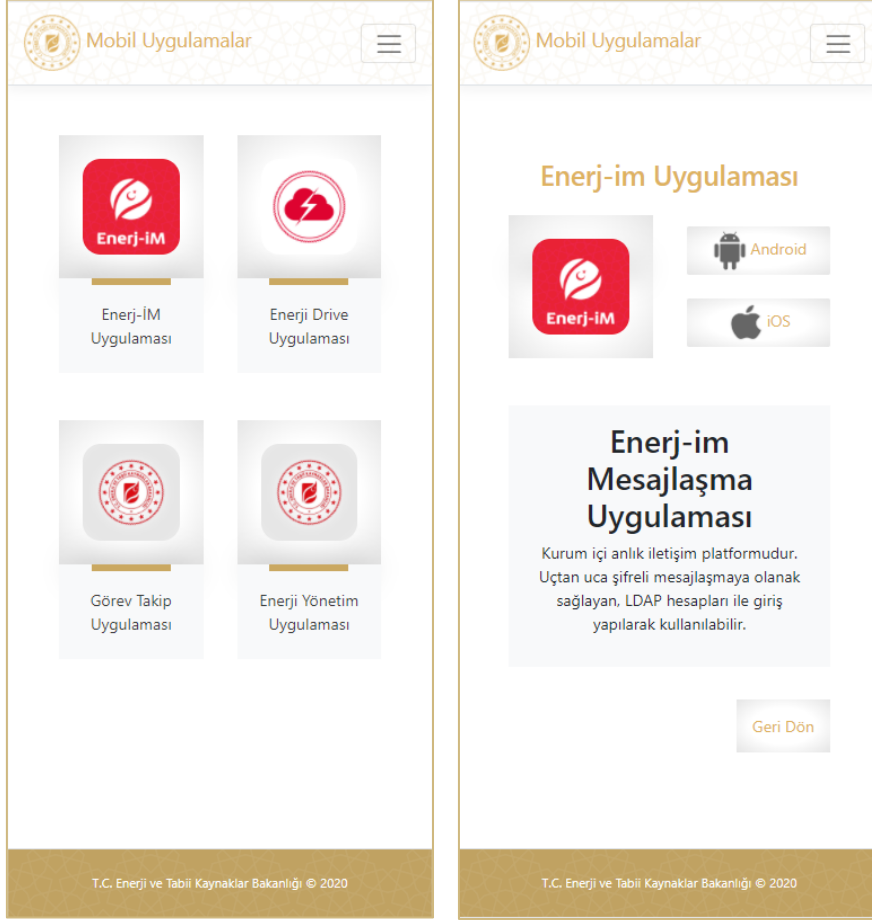
Lütfen tek kullanımlık SMS şifrenizi  
giriniz

Şifre  
\*\*\*\*\*

Devam

T.C. Enerji ve Tabii Kaynaklar Bakanlığı ©  
2020

Açılan Mobil Uygulamalar sayfasında EnerjiM uygulamasını tıklayınız ve gelen ekranda telefonunuzun işletim sistemine göre seçim yaparak uygulamayı indiriniz.



## iOS (iPhone) Kurulum Kılavuzu

Bu kısımda iOS (iPhone) cihazlara uygulamanın nasıl yükleneceği anlatılmaktadır.

### 1. Uygulamayı Açma

Uygulama ikonuna tıklanarak uygulama açılır.

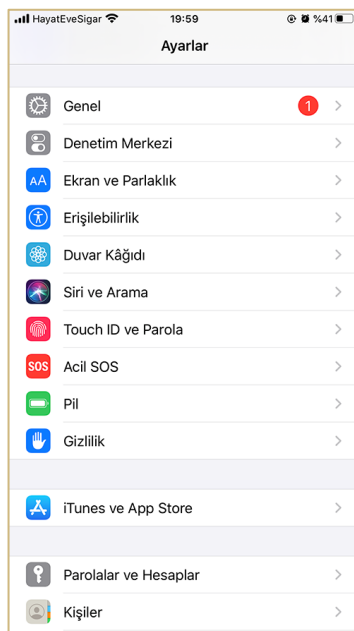
Aşağıdaki gibi “Güvenilir Olmayan Kurumsal Geliştirici” hatası vermesi durumunda sıradaki işlemler yapılır.

Hata vermemesi durumunda 5. adıma geçilir.



### 2. Ayarlar

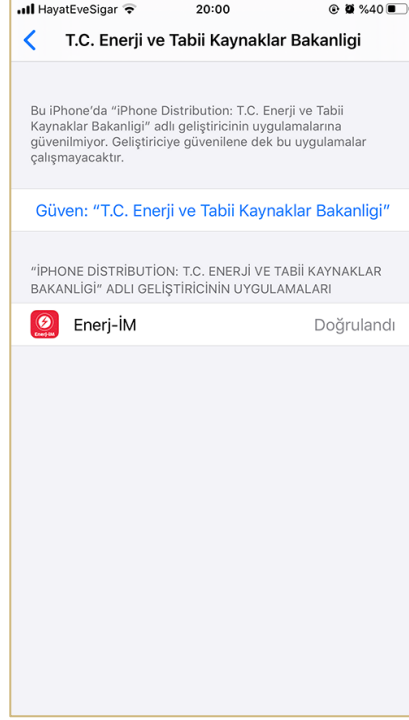
Ayarlar açılır. “Genel” menüsüne tıklanır. “Aygıt Yönetimi” menüsü açılır.



### 3. Aygıt Yönetimi

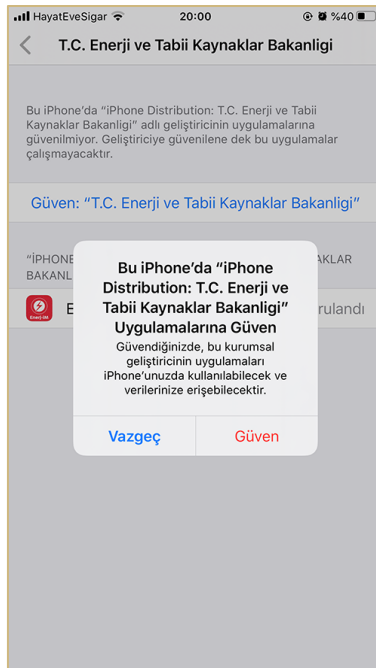
“T.C. Enerji ve Tabii Kaynaklar Bakanlığı” seçilir.

“Güven: T.C. Enerji ve Tabii Kaynaklar Bakanlığı” butonuna tıklanır.



### 4. Güven

Açılan popuptaki “Güven” butonuna basılır.



## 5. Giriş Yapma

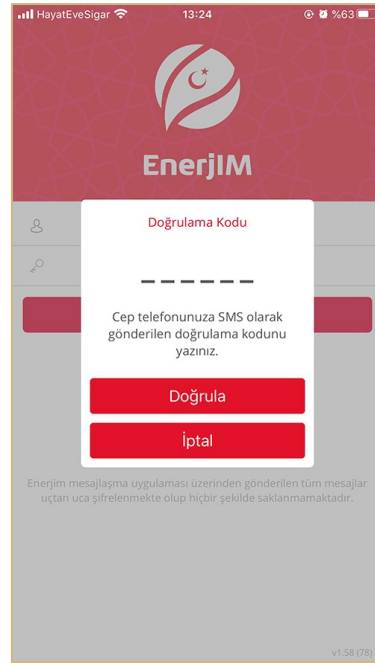
Uygulama açıldıktan sonra giriş sayfasındaki ilgili alanlara LDAP'ta tanımlı e-posta ve şifre ile girilir, "Giriş Yap" butonuna nasılır.

Örnek;

Kullanıcı adı (e-posta girilmelidir): [ad. soyad@enerji.gov.tr](mailto:ad. soyad@enerji.gov.tr)

Kullanıcı şifresi : \*\*\*\*\*

Açılan pop-up'a SMS olarak gönderilen doğrulama kodu girilir ve "Doğrula" butonuna basılır.



## Android Kurulum Kılavuzu

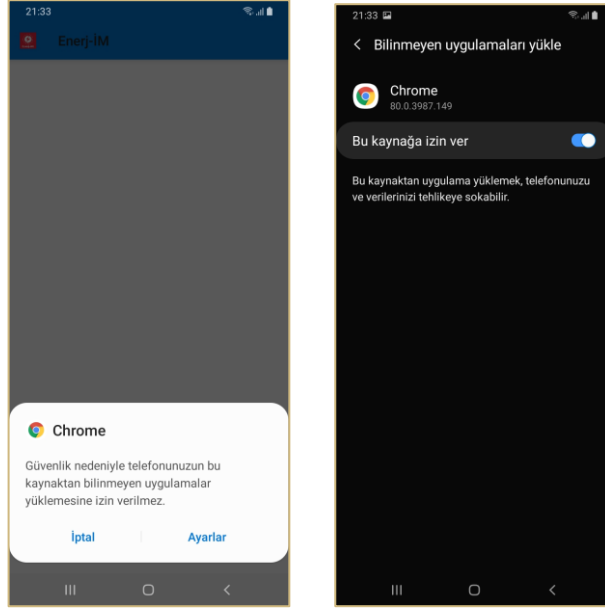
Bu kısımda Android cihazlara uygulamanın nasıl yükleneceği anlatılmaktadır.

### 1. Bilinmeyen Uygulamalar

Uygulama indirildikten sonra kurulum sırasında aşağıdaki gibi hata alınması durumunda Ayarlar butonuna tıklanır.

Bu kaynağa izin ver seçeneği açılır. Geri butonuna basarak yükleme ekranına dönülür.

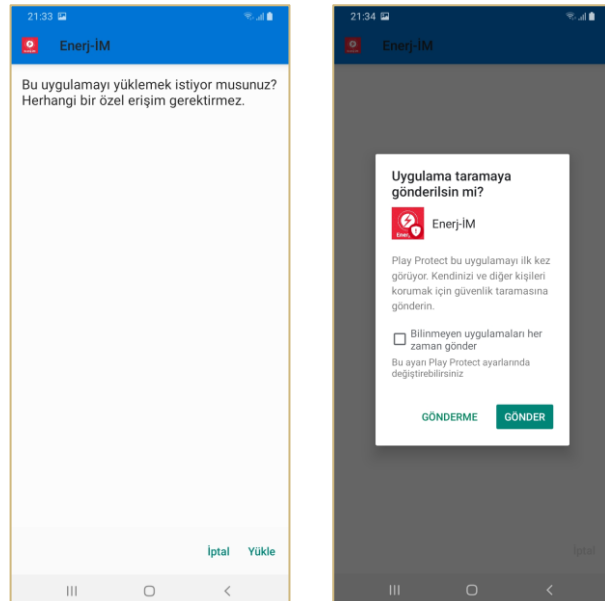
Bu hatayı vermezse 3. adıma geçilir.



### 2. Yükle

“Yükle” butonuna tıklanır.

“Uygulama taramaya gönderilsin mi?” uyarısı çıkarsa “GÖNDERME” seçeneği seçilir.



### 3. Giriş Yapma

Uygulama açıldıktan sonra giriş sayfasındaki ilgili alanlara LDAP'ta tanımlı kullanıcı adı ve şifre girilir, "Giriş Yap" butonuna nasılır.

Örnek;

Kullanıcı adı (e-posta girilmelidir): [ad.soyad@enerji.gov.tr](mailto:ad.soyad@enerji.gov.tr)

Kullanıcı şifresi : \*\*\*\*\*

Açılan popup'a SMS olarak gönderilen doğrulama kodu girilir ve "Doğrula" butonuna basılır.

